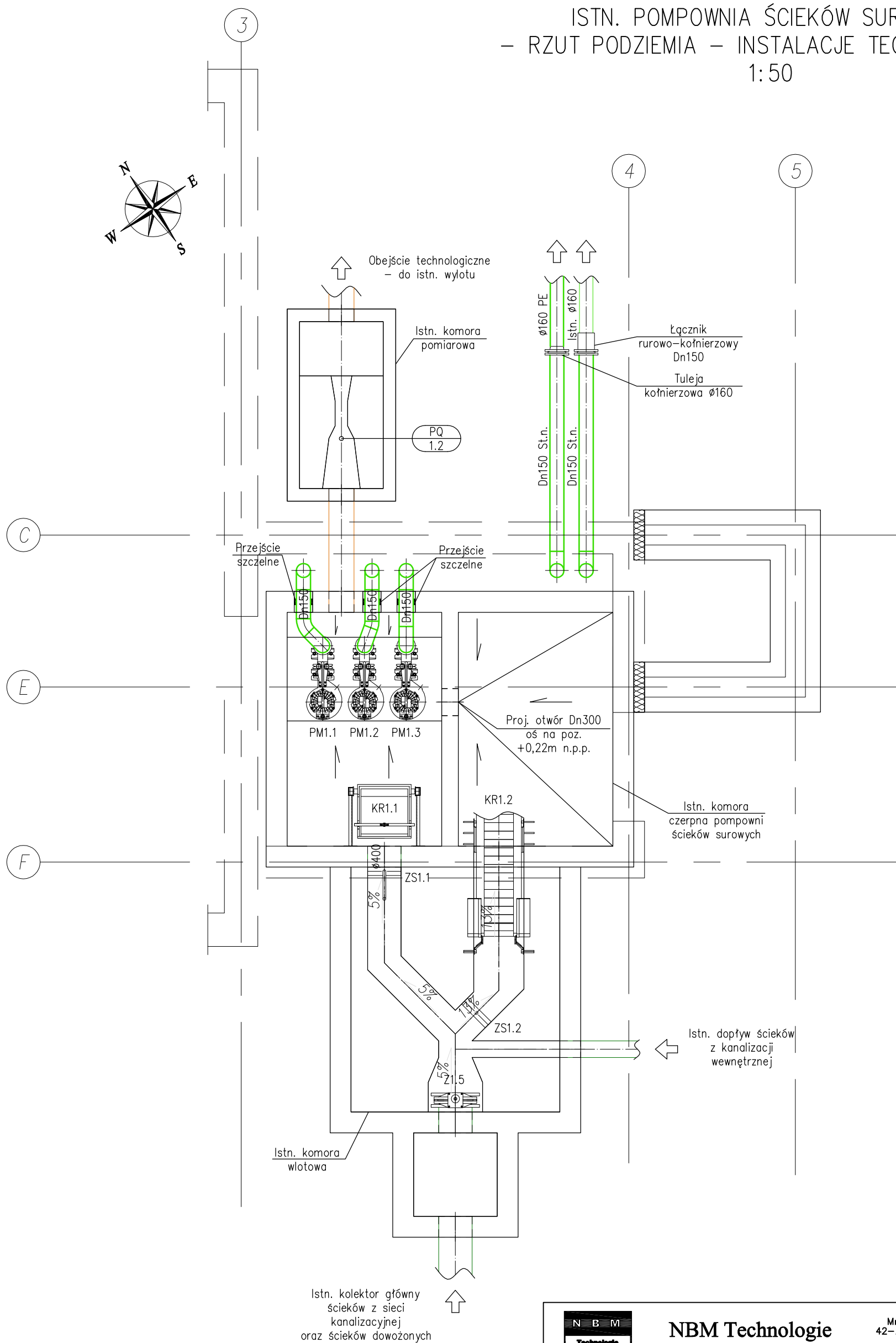


ISTN. POMPOWNI ŚCIEKÓW SUROWYCH
– RZUT PODZIEMIA – INSTALACJE TECHNOLOGICZNE
1:50




Legenda:

- ścieki surowe
- ścieki oczyszczone mechanicznie
- kanalizacja wewnętrzna

Uwagi:

1. Oznaczenia zg. ze schematem technologicznym i zestawieniem urządzeń i armatury

		<div>NBM Technologie</div> <div>Mrocza i Wspólnicy spółka jawna 42-200 Częstochowa ul. Bór 143/157 tel/fax: 34 365-75-81 e-mail: biuro@nbmtechnologie.pl</div>					
ZADANIE:		PRZEBUDOWA I ROZBUDOWA OCZYSZCZALNI ŚCIEKÓW W CZARNYM DUNAJCU WRAZ Z INFRASTRUKTURĄ TOWARZYSZĄCĄ					
OBIEKT:		OCZYSZCZALNIA ŚCIEKÓW W MIEJSCOWOŚCI CZARNY DUNAJEC				STADIUM DOKUMENTACJI	
INWESTOR:		PODHALAŃSKIE PRZEDSIĘBIORSTWO KOMUNALNE SP. Z O.O. AL. TYŚIĄCLECIA 35A, 34-400 NOWY TARG				PB	
NR EWID. DZIAŁEK:		4119/5, 4119/8, 4030/41, 4031/7, 4031/10, 4030/2 OBRĘB 0003 CZARNY DUNAJEC				CZĘŚĆ TECHNOLOGICZNO -SANITARNA	
NAZWA RYS.:		ISTN. POMPOWNI ŚCIEKÓW SUROWYCH - RZUT PODZIEMIA - INSTALACJE TECHNOLOGICZNE				SKALA	
						1:50	
PROJEKTOWAŁ:		NR UPRAWNIENI	SPECJALNOŚĆ	PODPIS	DATA	NR RYSUNKU	
mgr inż. Tomasz Tarapacz		SLK/3144/PWOS/10	TECHNOLOGICZNO -SANITARNA		12.2015	T-3	
OPRACOWAŁ:		NR UPRAWNIENI	SPECJALNOŚĆ	PODPIS	DATA		
mgr inż. Izabela Ściubidło			TECHNOLOGICZNO -SANITARNA		12.2015		
SPRAWDZIŁ:		NR UPRAWNIENI	SPECJALNOŚĆ	PODPIS	DATA		
mgr inż. Teresa Syc-Wójcik		SLK/1030/PWOS/05	TECHNOLOGICZNO -SANITARNA		12.2015		